

Как склеить выкройку при печати на принтере А4

1. Перед печатью выкройки проверьте параметры принтера, задав масштаб 1:1 или 100% или «реальный размер»;
2. Распечатайте Тестовый квадрат 10x10 и измерьте линейкой соответствие его сторон 10 см;
3. Откройте pdf-файл выкройки и проверьте наличие рамок и нумерации страниц на листах. Рамки со всех сторон равны 7 мм;
4. Распечатайте все страницы файла выкройки;
5. Срежьте рамку каждого листа с двух сторон - с угла, противоположного нумерации страницы – левая и верхняя стороны (см. рис.1);

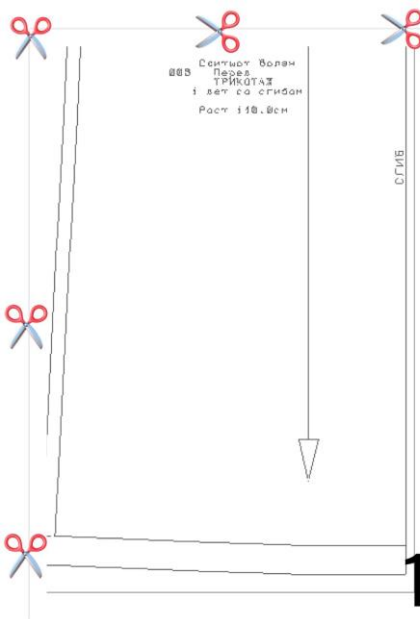


Рис. 1 – Срезать левую и верхнюю стороны рамки

6. Во всех раскладках 4 ряда листов по короткой стороне. По длинной стороне количество рядов вариативно и зависит от длины раскладки, то есть от типа выкройки и размера/роста. Располагайте листы следуя нумерации страниц, совмещая их по короткой стороне листа и контролируя стыковку линий чертежа;
7. Оставшиеся на листе рамки намажьте канцелярским клеем и совмещайте соседние в раскладке листы, стыкуя линии чертежа без пропусков и наложения. Удобнее склеивать раскладку сначала короткими горизонтальными рядами (по длинной стороне листа, их в каждом ряду по 4 шт), затем эти ряды между собой (см. рис. 2,3);

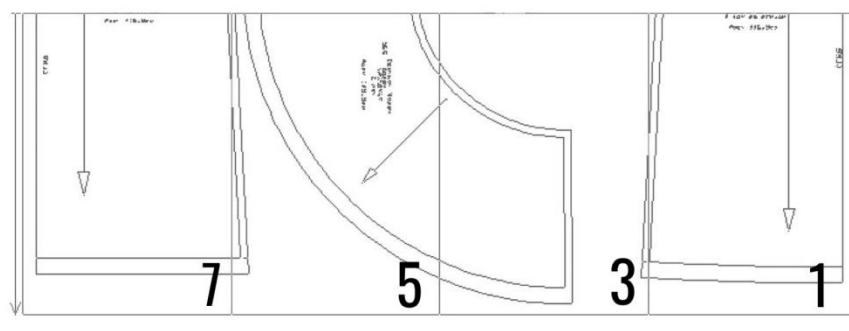


Рис. 2 – Склеивать горизонтальными рядами по 4 листа

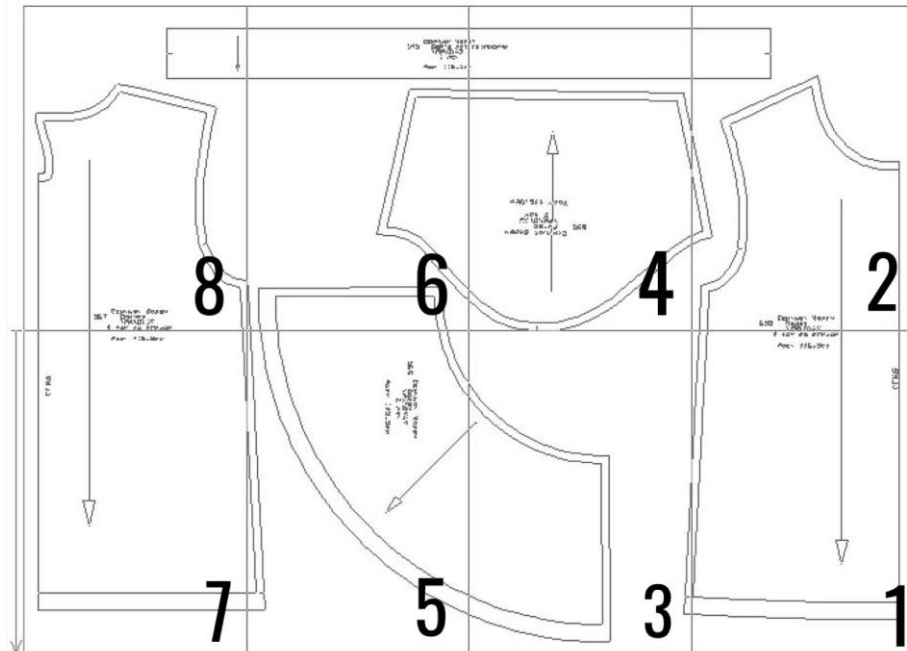


Рис. 3 – Количество горизонтальных рядов в раскладке зависит от модели выкройки и размера/роста

8. Вырезайте детали выкройки по внешней линии замкнутого контура, высекая надсечки. Припуски вытачки не вырезаются! Высекается вытачка только внутри лекала, то есть внешний контур припуска детали остается замкнутым, как есть на чертеже (см. рис.4).

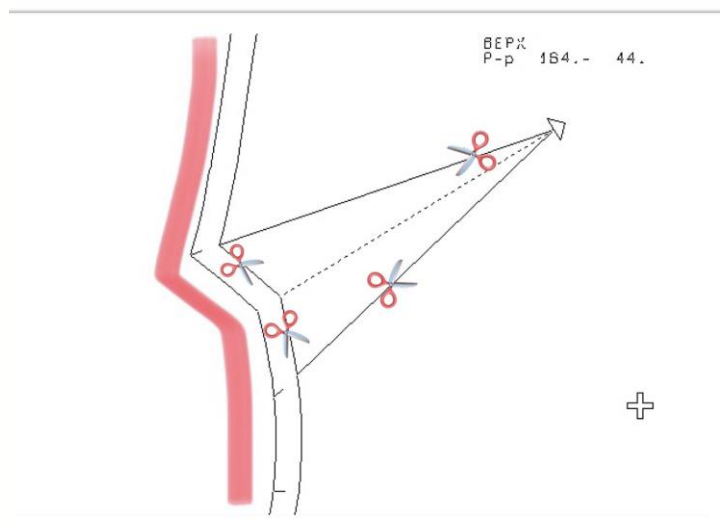


Рис. 4 – Внешний контур лекала остается целым, вытачка высекается внутри детали